

Activités des organismes

Mai 2022



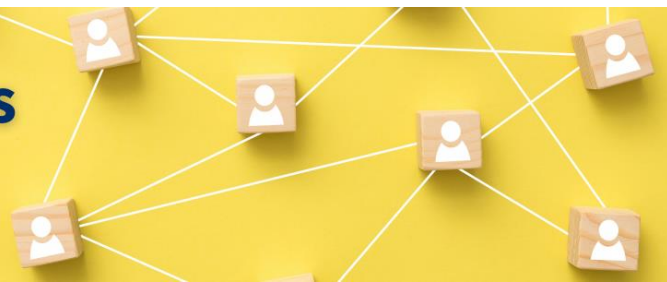
À mettre à votre agenda !

DATES	ORGANISMES	ACTIVITÉS
Du 2 au 6 mai	Maison des jeunes L'Adomissile 450 454-6657	Collecte de monnaie – Les jeunes porteront un chandail à l'effigie de la MDJ et auront une épinglette servant à les identifier. Ils feront ainsi du porte-à-porte afin d'amasser de la monnaie. Les dons serviront à acheter de l'équipement et à réduire le coût des sorties prévues cet été. Les sommes recueillies sont directement gérées par le comité des jeunes. Si vous ne pouvez pas être présent lors de la collecte, vous pouvez venir porter vos dons au 100, rue de la Gare entre 13 h et 16 h du lundi au jeudi.
Mardi 3 mai de 13 h 30 à 16 h	La Marg'elle 450 454-1199	Café-rencontre : Journal créatif – Une rencontre pour découvrir l'écriture créative en utilisant la méthode de journal créatif de Anne-Marie Jobin.
Mardi 3 mai à 14 h	La compagnie Centre Communautaire St-Rémi Inc	Assemblée annuelle – Elle est pour les membres prêcheurs de la Cie Centre Communautaire St-Rémi Inc. Elle aura lieu dans la salle des Chevaliers de Colomb. L'entrée se fera par la porte du local dans le stationnement. Le port du masque sera peut-être obligatoire selon les directives de la santé publique à cette date.
Mercredis 4 et 18 mai de 9 h à 11 h 30	La Marg'Elle 450 454-1199	Déjeuners collectifs – Vous y trouverez une ambiance décontractée, chaleureuse, conviviale et propice à créer des liens. Venez commencer la journée avec nous et échanger sur divers sujets.
Jeudi 5 mai de 9 h à 20 h	Friperie Éco 100% locale	Journée du sac à 10 \$ – Vêtements pour toute la famille.
Lundi 9 mai de 9 h à 11 h 30	La Marg'elle 450 454-1199	Café-rencontre : Les différents défis d'être une mère Nous discuterons de la différence entre prendre en charge nos enfants et en prendre soin. Quel impact cela a-t-il sur nous et sur nos enfants ? Nous allons en discuter afin de trouver des moyens pour prendre soin de nous malgré tout.
Mercredi 11 mai	Club FADOQ	Souper fête des mères et des pères – Souper Benny suivi d'une soirée musique et danse avec Nathalie Boulerice. Coût : 15 \$ / membre et 20 \$ / non-membre. Vous devez réserver votre souper : cuisse ou poitrine avant le <u>8 mai</u> auprès de Jocelyne Viau 450 454-1227 ou Jeannine Lefrançois 450 454-9848. Veuillez communiquer avec nous en cas d'annulation.
Jeudi 12 mai de 9 h à 11 h30	La Marg'elle 450 454-1199	Café-rencontre : Le rire amplificateur de bonheur Le rire a des effets thérapeutiques sur le corps et l'esprit c'est pourquoi il est de plus en plus utilisé en médecine. Nous discuterons ensemble des bienfaits du rire, des moyens pour rire davantage et nous expérimenterons des exercices de thérapie par le rire.

Lundi 16 mai de 12 h à 13 h 30	La Marg'elle 450 454-1199	Diner pizza – Venez manger de la pizza avec nous afin de discuter, briser l'isolement et avoir du plaisir ensemble. Inscription obligatoire : 450 454-1199 ou info@centredefemmeslamargelle.org .
Mardi 17 mai de 13 h 30 à 16 h	La Marg'elle 450 454-1199	Café-rencontre : Qu'est-ce que je peux faire avec ça ? C'est la bonne question à se poser quand nous sommes dépassées par une situation. La réflexion qui suit la question nous permettra de nous dégager de l'impuissance et retrouver notre énergie vitale.
Jeudi 26 mai de 9 h à 11 h 30	La Marg'elle 450 454-1199	Café-rencontre : Aider sans s'épuiser – Au début du parcours du proche aidant, cela peut ressembler à un sprint. Il faut préparer les repas, faire les courses, conduire le proche, etc. Cela peut sembler minime, mais au fil du temps le sprint se transforme en marathon. Et après ? Les marathons sont épuisants, surtout quand on jongle avec de nouvelles responsabilités. Lorsque la fatigue s'installe, faire face à certaines situations devient un poids sur nos épaules. Nous voulons ce qu'il y a de mieux pour notre être cher, mais à quel prix ? De là l'importance de la prévention d'épuisement.
Jeudi 26 mai de 9 h à 11h	Sourire sans fin 450 454-5747	Défi-Jeunesse – Groupe de soutien et d'échanges pour les parents d'enfant âgé entre 0 et 12 ans qui éprouve un défi particulier diagnostiqué ou non (anxiété de séparation, agressivité, trouble alimentaire, angoisse, TDA-H, etc.).
Lundi 30 mai de 13 h 30 à 16 h	La Marg'elle 450 454-1199	Lundi cinéma : Comme sur des roulettes – Pour toutes celles qui aiment le cinéma, partager leurs opinions et bien sûr, celles qui aiment le popcorn.
Mardi 31 mai de 13 h 30 à 16 h	La Marg'elle 450 454-1199	Café-rencontre : Les troubles de l'humeur – Nous vivons tous des changements d'humeur. Mais à partir de quel moment est-ce que ces changements deviennent problématiques ? Nous allons explorer l'humeur dans sa globalité, à quoi cela peut ressembler et comment distinguer un changement d'humeur <i>sain</i> ou <i>typique</i> , et le changement d'humeur problématique.
Tous les mardis à midi	Sourire sans fin 450 454-5747	Popote roulante – Livraison d'un repas complet à domicile pour les personnes âgées ou en perte d'autonomie. Repas chaud et réconfortant cuisiné le jour même par nos bénévoles. Coût : 7 \$ / personne
Tous les jeudis entre 9 h et 16 h	Sourire sans fin 450 454-5747	Aide alimentaire – Basé sur l'entraide et la solidarité. Coût : 2 \$ / famille
Tous les vendredis	Service d'action bénévole 450 454-6567	Service de petites commissions – Transport par minibus pour aller faire vous-mêmes les commissions jugées essentielles (marché d'alimentation, pharmacie, institution financière et bureau de poste). Nous allons vous chercher à domicile, attendons que vous ayez terminé vos achats et vous ramenons à domicile. Clientèle : 60 ans + autonome. Coût : 4 \$
Lundi au vendredi	Sourire sans fin 450 454-5747	Halte-garderie – Service offert aux parents qui participent aux activités de l'organisme ou ayant besoin de répit ou de garde ponctuelle. Coût : 12 \$ / jour et 6 \$ / ½ journée ou selon la situation familiale.
Horaire varié	Sourire sans fin 450 454-5747	Ateliers culinaires – Venez cuisiner et rencontrer des gens tout en économisant temps et argent. Formation de groupe selon la demande.

Annonces des organismes

Mai 2022



APPRENDRE EN COEUR

Camp d'été Stimulation – Il est offert à tous enfants âgés de 3 à 5 ans de la MRC du 27 juin au 19 août à l'école Saint-Viateur-Clotilde-Raymond, à Saint-Rémi. Il aura lieu du lundi au vendredi, soit de 8 h 30 à 11 h 30 pour les 3-4 ans et du lundi au jeudi de 13 h à 16 h pour les 5 ans. Les activités seront animées par 5 animateurs, tout en respectant les exigences de santé publique. Vous pouvez inscrire votre enfant de 1 à 5 demi-journées durant 8 semaines. Les enfants qui commencent la maternelle en septembre auront priorité en après-midi et s'il reste des places disponibles, nous accepterons des enfants de 5-6 ans qui ont fait leur maternelle. Coût : 5\$ / demi-journée : apprendreencoeur@gmail.com. Inscriptions ou informations : 450 454-0400.

Offre d'emploi – Nous sommes à la recherche de responsable et d'animateur/animatrice pour ses camps d'été Stimulation 2022, à l'école St-Viateur-Clotilde-Raymond à Saint-Rémi et à l'école Daigneau à Napierville. Informations : Claudine Caron Lavigueur 450 454-0400. [Cliquez ici pour les détails de l'offre d'emploi.](#)

CARREFOUR JEUNESSE-EMPLOI HUNTINGDON – POINT DE SERVICE ST-RÉMI

Recherche d'un emploi, retour aux études ou réorientation de carrière – Savais-tu qu'il existe un organisme communautaire à Saint-Rémi offrant différents services gratuits sous le même toit.

- Techniques de recherche d'emploi
- Démarche d'orientation
- Rédaction de CV et lettre de présentation
- Préparation à une entrevue d'embauche
- Information scolaire et professionnelle
- Accompagnement psychosocial
- Programme préparatoire à l'emploi
- Stages en entreprise
- Différents projets jeunesse

Nos services s'adressent aux résidents de la MRC des Jardins-de-Napierville âgés de 15 ans et plus sans limite d'âge. Informations : 450 454-5814, [Facebook](#) et Messenger ou info-stremi@cjehuntingdon.org.

CENTRE DE FEMMES LA MARG'ELLE

Collecte de soutien-gorge – Pour chaque soutien-gorge amassé, 1 \$ est versé à la Fondation du cancer du sein. Les soutiens-gorge seront remis à Certex, un organisme de bienfaisance qui œuvre dans le domaine de la récupération et du recyclage de vêtements, souliers et textiles usagés. La Marg'Elle vous invitent donc à faire le ménage de vos tiroirs et garde-robes et de venir porter vos soutiens-gorge au 87, rue Perras. La grande collecte aura lieu jusqu'au 25 mai, mais sachez que nous ramassons les soutiens-gorge tout au long de l'année.

FABRIQUE SAINT-RÉMI

Levée de fonds pour la restauration de l'église (toiture, clocher, murs extérieurs) – Parade de mode de la boutique Lingerie Boyer inc. le 20 mai à 19 h 30. Il y aura des prix de présence. Billets en vente au coût de 20 \$. Pour vous en procurer, communiquez au 450 454-2133, poste 22.

CORPORATION DE DÉVELOPPEMENT COMMUNAUTAIRE JARDINS-DE-NAPIERVILLE

Échanger sans frontière – Café-rencontre pour personnes immigrantes. Objectifs :

- Briser l'isolement et encourager le réseautage
- Accroître la connaissance des ressources du milieu
- Échanger sur diverses thématiques
- Favoriser l'intégration à la communauté francophone
- Créer un lien d'appartenance avec la communauté

Coût : Gratuit. 5 personnes admissibles pour le transport gratuit. Inscription: 514 380-8899 ou fabio.dionne@cssdgs.gouv.qc.ca

MAISON DES JEUNES L'ADOMISSILE

Réseaux sociaux – Savais-tu que ta MDJ est sur plusieurs réseaux sociaux ? Visite notre page [Facebook](#), Instagram ou même Tik Tok sous le profil Adomissile pour connaître toutes nos nouvelles activités.

SERVICE D'ACTION BÉNÉVOLE « AU CŒUR DU JARDIN »

Levée de fonds – Tirage d'un quadriporteur Cobra GT4 et remorque Scooter T1000 neufs. Billets en vente au coût de 10 \$ au 1030, rue Notre-Dame. Tirage le 16 décembre. Informations : Ginette au 450 454-6567