



L'Écho

DE SAINT-RÉMI

Le 25 novembre 2022
VOL. 26 N° 26

LA VILLE VOUS INFORME...

NOUVELLES EN BREF DU CONSEIL MUNICIPAL

- Lors de la séance ordinaire du 21 novembre, le Conseil a, entre autres :
- demandé par résolution au MTQ :
 - d'intervenir dès maintenant pour mettre en place une solution durable afin de gérer le trafic sur la route 221 et d'assurer la sécurité des automobilistes qui y circulent;
 - d'augmenter la fréquence de l'unité radar mobile dans le corridor déjà établi.
 - désigné, Isabelle Robert contrôleur animalière sur le territoire. En plus d'appliquer la réglementation en vigueur, elle s'occupera des appels de service, de la gestion des plaintes et des licences ainsi que des animaux domestiques ou de la faune, elle s'occupera du programme CSRM des chats en colonie (montant de 1 500 \$ ayant pour objectif de servir à la stérilisation des chats errants présents sur le territoire de la Ville).
 - autorisé le versement d'un montant pour les demandes de dons suivants :
 - 5 000 \$ au Club optimiste St-Rémi Inc. pour ses activités durant les années 2022-2023;
 - 30 000 \$ à la Maison des jeunes St-Rémi Inc. pour ses activités durant l'année 2023.
 - accordé une aide financière d'un montant net de 31 500 \$ à l'école Saint-Viateur-Clotilde-Raymond pour l'achat et la mise en place d'un tourniquet dans le cadre de la revitalisation du parc-école.
 - appuyé la demande d'autorisation présentée à la CPTAQ visant à obtenir la permission d'utiliser le lot 3 846 882 à des fins autres que l'agriculture (remblai).
 - refusé les demandes de dérogation mineure visant les adresses suivantes :
 - 472-474, rang Sainte-Thérèse;
 - 493, rang Notre-Dame.
 - refusé la demande de permis assujettie à un PIIA et la demande de dérogation mineure pour le 66-70, rue Saint-Luc.

FERMETURE EXCEPTIONNELLE

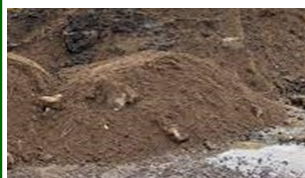
Bibliothèque

Veillez noter que la bibliothèque sera fermée le **vendredi 9 décembre**. Profitez-en pour découvrir les plateformes de livres numériques PrêtNumérique.ca et de Hoopla, qui sont disponibles en tout temps, que la bibliothèque soit ouverte ou pas !

Bureaux municipaux

Également, les bureaux municipaux fermeront à **11 h le vendredi 9 décembre**.

TERRE DE REMPLISSAGE À DONNER



À la suite des différents travaux effectués sur le territoire, nous avons accumulé une grande quantité de terre de remplissage. Nous souhaitons l'offrir gratuitement aux citoyens. Les sols ont été analysés par un laboratoire et ont été caractérisés comme étant des sols de type A-B. Premier arrivé, premier servi. À noter que la disposition de ces sols inclut le chargement de ceux-ci, mais que les demandeurs devront gérer eux-mêmes le transport et les coûts associés. Si cela vous intéresse, veuillez communiquer avec nous au **450 454-3993, poste 0**.

ACTIVITÉS DES ORGANISMES

SOUPER DE NOËL



Repas traditionnel du temps des Fêtes.

Date : **Mercredi 14 décembre dès 16 h 30**

Lieu : Centre communautaire (25, rue Saint-Sauveur)

Coût : 30 \$ / membre et 40 \$ / non-membre.

Vous devez réserver votre souper avant le **7 décembre à 20 h** auprès de Jocelyne Viau **450 454-1227** ou Suzanne Drolet **514 351-8586**



Le Cercle de fermières organise une soirée musicale animée par Animation SonFun !

Date : **Mardi 13 décembre dès 17 h**

Lieu : Domaine Saint-Rémi (100, rue Lemieux)

Coût : 25 \$ - Apportez votre vin. Vous devez réserver votre souper avant le 6 décembre auprès de Yvette **450 992-6120**

SOUPER DE NOËL

GUIGNOLÉE



Le samedi 11 décembre de 9 h à 13 h

l'entraide familiale, avec l'aide du Club Optimiste, passera dans les rangs et les rues de Saint-Rémi pour ramasser des denrées non périssables. Merci de votre très grande collaboration à notre désir d'aider les familles moins bien nanties.

Bénévoles recherchés

Inscrivez votre équipe de trois personnes avec auto ou votre faites nous part de vos disponibilités au **450 454-6873**.

Inscription pour paniers de Noël

Vous souhaitez recevoir un panier ? Inscrivez-vous en contactant Sourire sans fin au **450 454-5747**.

Date limite : **Lundi 5 décembre**

PROCHAINES ACTIVITÉS

Inscription : **450 454-1199**

Lieu : **87 rue Perras**

Mercredi 30 novembre de 9 h à 11 h 30 - Venez créer des liens et échanger sur divers sujets.

Vendredi 2 décembre de 9 h à 11 h 30 - Groupe de la parole : Julie et Agnès vous proposent un nouvel espace d'expression.

Mardi 6 décembre de 12 h à 13 h 30 - Dîner surprise : Venez manger afin de discuter et avoir du plaisir.

Judi 8 décembre de 9 h à 11 h 30 - 12 jours d'action contre la violence faite aux femmes - Venez en discuter avec nous.



JOURNÉE DU SAC À IOS

Judi 1^{er} décembre entre 9 h et 20 h - Vêtement pour toute la famille. Remplissez un sac réutilisable de vêtement à votre choix pour 10 \$.

Pour plus d'informations : www.ville.saint-remi.qc.ca

L'Écho DE SAINT-RÉMI



Prochaine séance du conseil municipal
19 / 12 / 2022 à 20 h

Prochaine séance de la cour municipale à huis clos
01 / 12 / 2022 à 13 h et 18 h

Mairie
450 454-3993
105, rue de la Mairie,
Saint-Rémi QC J0L 2L0

Heures d'ouverture
du lundi au jeudi de
8 h à 12 h et de
13 h à 16 h 30
Vendredi de 8 h à 13 h

Bibliothèque
450 454-3993, poste 2419

Heures d'ouverture
Mardi et mercredi
de 14 h à 20 h
Jeudi et vendredi de
9 h à 12 h et de 14 h à 20 h
Samedi de 10 h à 16 h

Écocentre
284, rue de l'Église

Heures d'ouverture
Mercredi de 18 h à 21 h
Vendredi de 13 h à 21 h
Samedi de 9 h à 17 h
Dimanche de 10 h à 16 h

Loisirs / centre communautaire
450 454-3993, poste 5345

En cas d'urgence
En dehors des heures
d'ouverture, composez le
310-4141 ou le 9-1-1



Mairesse **Sylvie Gagnon-Breton**
Conseiller district No.1 **Jean-François Daoust**
Conseillère district No.2 **Diane Soucy**
Conseiller district No.3 **Dany Brosseau**
Conseillère district No.4 **Louise Brais**
Conseillère district No.5 **Marie-Dominique Fortin**
Conseillère district No.6 **Annie Payant**

Agissons ensemble !



Concours de décorations de Noël!



Prix de participation

Sept prix seront tirés parmi les participants. Ils incluent une carte-cadeau chez l'un de nos commerçants locaux ainsi qu'un jeu de société pour toute la famille.

Les gagnants seront annoncés sur la page Facebook de la Ville de Saint-Rémi le **jeudi 15 décembre**.

Informations : **450 454-3993, poste 0**.

RETOUR DU CONCOURS DE DÉCORATIONS DE NOËL

À la suite du succès de l'an dernier, nous avons décidé de renouveler l'expérience ! Pour participer au concours, vous devez faire parvenir des photographies de vos aménagements extérieurs, ainsi que vos coordonnées complètes, avant **16 h le vendredi 9 décembre**. Le tout peut être transmis par courriel à info@ville.saint-remi.qc.ca. Seules les inscriptions par courriel seront considérées.

RAPPEL - RUELLE DE NOËL

Le père Noël fera une escale à Saint-Rémi le **samedi 3 décembre entre 16 h et 19 h**. Il sera dans la ruelle située entre le centre communautaire et l'aréna.

Quelques places sont encore disponibles ! À noter que cette activité est pour les résidents de Saint-Rémi seulement (preuve à l'appui).

Tu pourras profiter de l'occasion pour prendre une photo avec le père Noël et lui remettre ta lettre !



BRUN'O LEBAC ARRIVERA BIENTÔT !

À son arrivée, ouvrez le couvercle pour sortir Minibac, le bac de cuisine. Il contiendra un feuillet explicatif sur cette nouvelle collecte qui débutera au cours de l'hiver 2023.

Ne nourrissez pas BRUN'O tout de suite! Débutez environ 1 semaine avant la première collecte.

Toutes les informations sur les dates de collecte vous seront transmises dans le *Guide de gestion des matières résiduelles* qui sera livré en décembre.

Envie d'en savoir plus sur cette nouvelle collecte ? Visitez brunolebac.ca ou téléphonez **450 454-0559 poste 227**.

La phase 1 du projet vise uniquement les résidences unifamiliales et les immeubles de 5 logements et moins.

Informations : mrcjardinsdenapierville.ca/environnement/



L'Écho DE SAINT-RÉMI

LA PRÉVENTION DES INCENDIES DURANT LE TEMPS DES FÊTES

En vue des préparatifs du temps des fêtes, voici quelques conseils de prévention en sécurité incendie.

Arbre de Noël

- Installez votre sapin naturel ou artificiel loin d'une source de chaleur (plinthe électrique, chaufferette, foyer, etc.).
- Placez le sapin naturel dans un récipient rempli d'eau et arrosez le pied de l'arbre tous les jours.
- Profitez de la collecte qui aura lieu le 7 janvier pour vous défaire de votre sapin naturel écologiquement.
- Choisissez un sapin artificiel plutôt qu'un sapin naturel pour diminuer les risques d'incendie.

Lumières décoratives

- Choisissez des lumières homologuées CSA ou ULC. Vérifiez si elles sont en bon état et installées selon les directives du fabricant.
- Éteignez-les la nuit ou avant de quitter votre résidence.

Rallonges électriques

- Utilisez des cordons de rallonge homologués CSA ou ULC.
- Ne surchargez pas le circuit électrique. Utilisez plutôt une barre d'alimentation.
- Remplacez tout cordon endommagé ou dégageant de la chaleur.



POURQUOI ACHETER LOCAL ?

- Réduire le coût de vos déplacements et du même coup, faire un geste pour l'environnement;
- Avoir un service personnalisé;
- Faire vivre l'économie de la région et de conserver des emplois, directs et indirects, ici pour les gens d'ici;
- Bref, c'est bon pour tout le monde !

Alors, avant de vous rendre à l'extérieur de Saint-Rémi pour faire vos achats, pensez à regarder si vous ne pourriez pas vous procurer ces produits ici, car vous êtes **qu'à quelques pas de vos achats !**

COLLECTE DE DONS EN ARGENT AU PROFIT DE SOURIRE SANS FIN



Les membres du Service de sécurité incendie seront à l'entrée des stationnements du IGA et du Super C le **samedi 10 décembre de 9 h à 16 h** afin d'amasser des dons en argent pour les familles dans le besoin.

La totalité des fonds recueillis sera remise à l'organisme Sourire sans fin pour la réalisation des paniers de Noël. Nous vous remercions à l'avance pour votre générosité !



RAPPEL - STATIONNEMENT HIVERNAL



Le stationnement de nuit (23 h à 6 h) est permis **SAUF** lors d'une opération de déneigement et/ou de déglçage. Pour savoir si le stationnement est permis ou interdit, vous devez vous informer quotidiennement **dès 17 h** via :

saint-remi.ca (page d'accueil) ou

la ligne INFO-NEIGE au **450 454-5112**